

PPI 129 211

Induktive Sensoren mit höherer Druckbeständigkeit

Technische Parameter

Nennschalabstand S_n
1,2 mm

Realschalabstand S_r
0,9 – 1,5 mm

Gehäusegröße
M12

Einbau
bündig

Hysterese
(0,1 -0,15) x S_n

Nennspannung U_n
24 VDC

Betriebsspannung U_c
10 – 30 VDC

Stromaufnahme I_c
< 10 mA

Ausgangsstrom I_z
? 200 mA

Schaltfrequenz
1 kHz

Kurzschlusschutz
ja

Umpolungsschutz
ja

Druckbeständigkeit
< 5 MPa

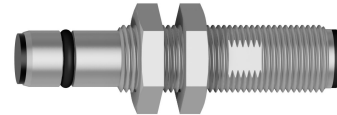
Ausgang
NPN Schließer

Gehäusematerial
Rostfreistahl AISI 303

Umgebungstemperaturbereich T
-25°C...+80°C

Anschluss
Stecker M12

Produktbild



Abmessungen

